



Danmarks
statsminister



'Demos' betyder folket
på græsk og 'kratos'
betyder magt på græsk.
Demokrati betyder
altså, at magten ligger
hos folket.

Demokrati

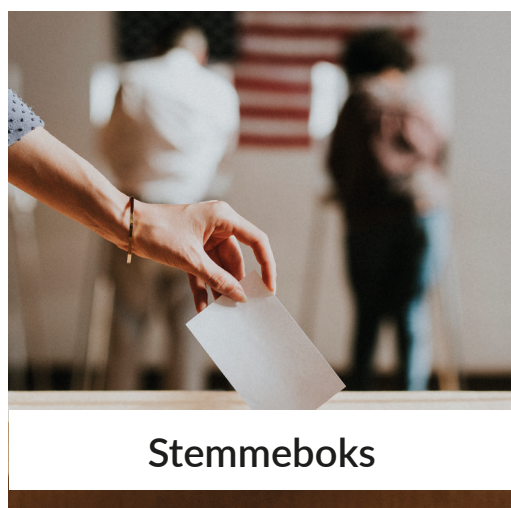
Når beslutningsmagten
ligger hos eleverne

Elevdemokrati

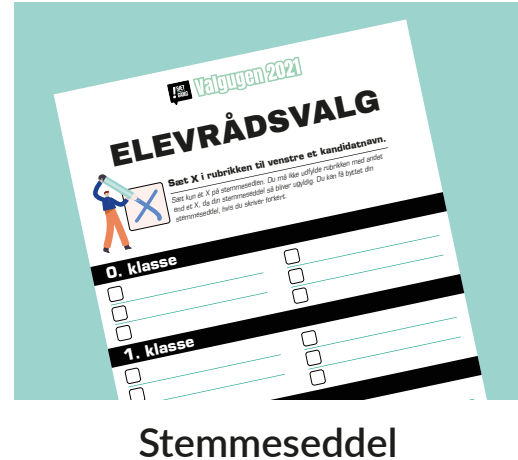
En gruppe elever, der
er blevet valgt til at tale
elevernes sag, så elever
får indflydelse.

Elevråd

Stemmeboks



Stemmeseddel



Valgdebat



Udøvende magt



Lovgivende magt



Dømmende magt



Repræsentativt
demokrati

Når vælgerne
bestemmer, hvem der
skal repræsentere dem
i Folketinget

Repræsentativt
elevdemokrati

Når eleverne
bestemmer, hvem der
skal repræsentere dem
i elevrådet



Folketingets formand



Henrik Dam Kristensen

Demokratiets vagthund
(medierne)



Journalister

Kvinder får stemmeret



Kvindebevægelsen 1915

Grundloven



Grundloven

Retsstat

I en retsstat er
magterne skarpt
adskilt, så én person
eller myndighed ikke
har ubegrænsede
beføjelser.

Dem, der har
stemmeret til
folketingsvalg (valgret)

Danske statsborgere,
der er fyldt 18 år og har
fast bopæl i Danmark

Dem, der har stemme-
ret til elevrådsvalg

Alle elever på skolen

Dem, der havde stem-
meret ved første
Grundlov af 1849.

Mænd over 30 år, der
ejer deres egen bolig.

Valgret

Retten til at
stemme ved valg og
folkeafstemninger

Elevrådsvalg



Elevrådsvalg

Elevrådsformand

Elev, der er valgt til
at stå spidsen for og
repræsentere en skoles
elevråd.

Valgtale



Politiker der taler



Kommunalvalg

Valget finder sted hvert fjerde år og afholdes altid 3. tirsdag i november. Valget finder sted på samme tid som regionsrådsvalget.

Regionsrådsvalg

Valget finder sted hvert fjerde år og afholdes altid 3. tirsdag i november. Valget finder sted på samme tid som kommunalvalget.

Valg til Europa-Parlamentet

Valget finder sted hvert femte år i hele Europa.

Borgmester

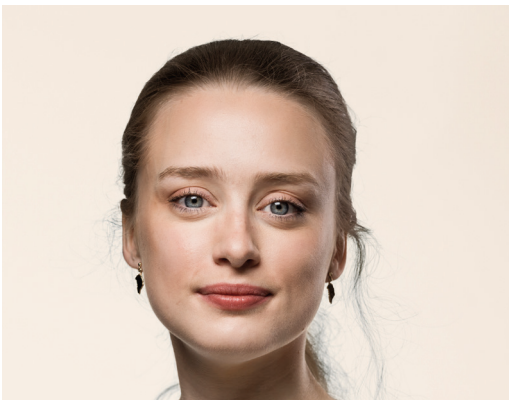
Den øverste leder i en kommune.

Danmarks første statsminister



Carl Theodor Zahle

Yngste medlem af folketinget



Aki-Matilda Høegh-Dam